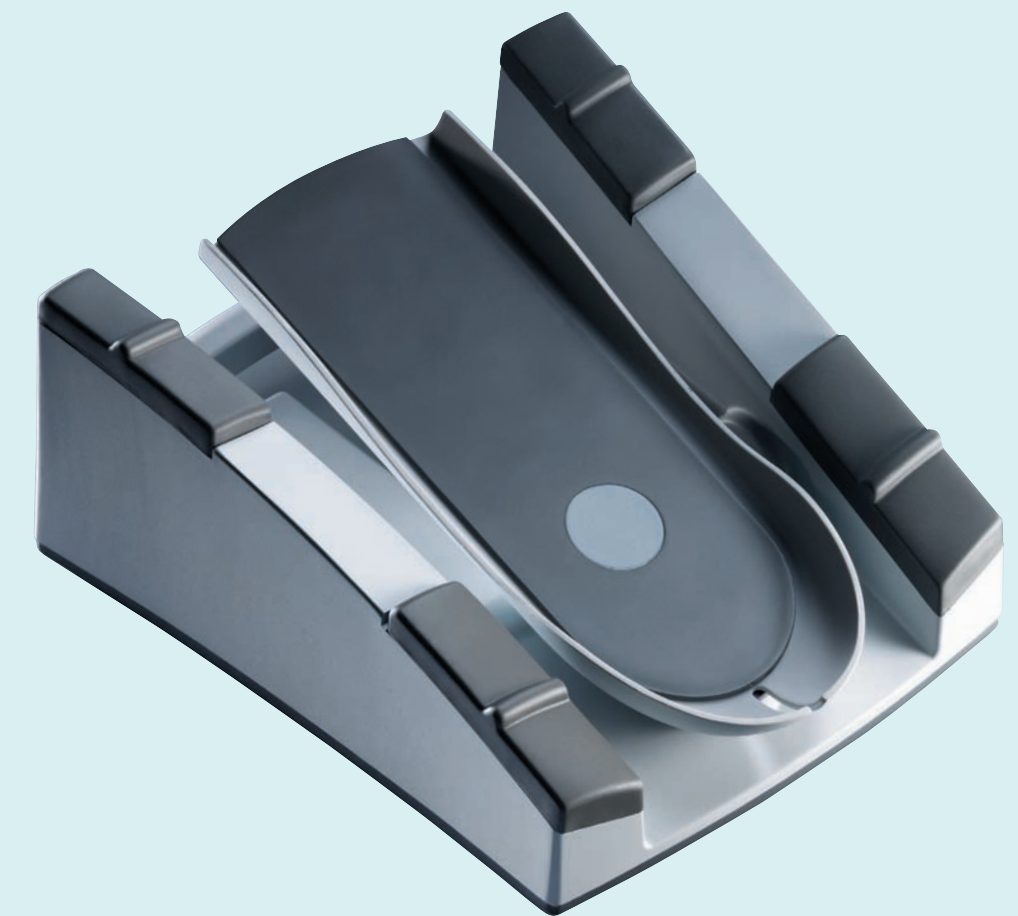


MFS-Phaco-MED

SICHERE SCHALTGERÄTE FÜR ANSPRUCHSVOLLE UND BRISANTE ANWENDUNGEN / SAFE SWITCHGEAR FOR DEMANDING AND CRITICAL APPLICATIONS

// Medizintechnik / Medical equipment
Fußschalter für die Ophthalmologie / Foot control for ophthalmology



// spezielle Entwicklung // 1-Pedal-Steuerung // intuitiv bedienbar
// hohe Funktionalität // individuell konfigurierbar // funktional erweiterbar // hervorragende Ergonomie // ermüdungsfreies Arbeiten
// robuste Ausführung // kabellose Signalübertragung // Special design // 1-pedal control // Intuitive operation // High functionality // Can be configured individually // Excellent ergonomics // Fatigue-proof operation // Robust design // Wireless signal transmission

Rund 180 Mitarbeiter entwickeln und fertigen am Standort Löhne mit großer Sorgfalt Stalleinrichtungen für die Medizintechnik. In langjähriger Zusammenarbeit mit Herstellern elektromedizinischer Geräte und Apparate sowie Herstellern aus dem Dentalbereich ist eine Vielzahl von unterschiedlichen Stalleinrichtungen entstanden. Produkte von steute finden in Krankenhäusern, OPs und Arztpraxen weltweit ihren Einsatz. steute unterhält aufgrund der hohen Ansprüche und der spezifischen Ausrichtung u.a. ein Qualitätsmanagementsystem gemäß EN ISO 13485. Darüber hinaus wurde eine Vielzahl der Produkte durch den TÜV, UL bzw. CSA abgenommen.

180 employees meticulously develop and manufacture foot switches for medical equipment at our facility in Löhne. A large selection of different foot switches has been created in long-term cooperation with manufacturers of electromedical equipment and apparatus, as well as manufacturers from the dental sector. Products from steute can be found in hospitals, operating theatres and doctors' surgeries all over the world. Because of our high standards and specific orientation, steute possesses (among others) a quality management system in accordance with EN ISO 13485. Furthermore, a vast number of steute products are approved by TÜV, UL and CSA

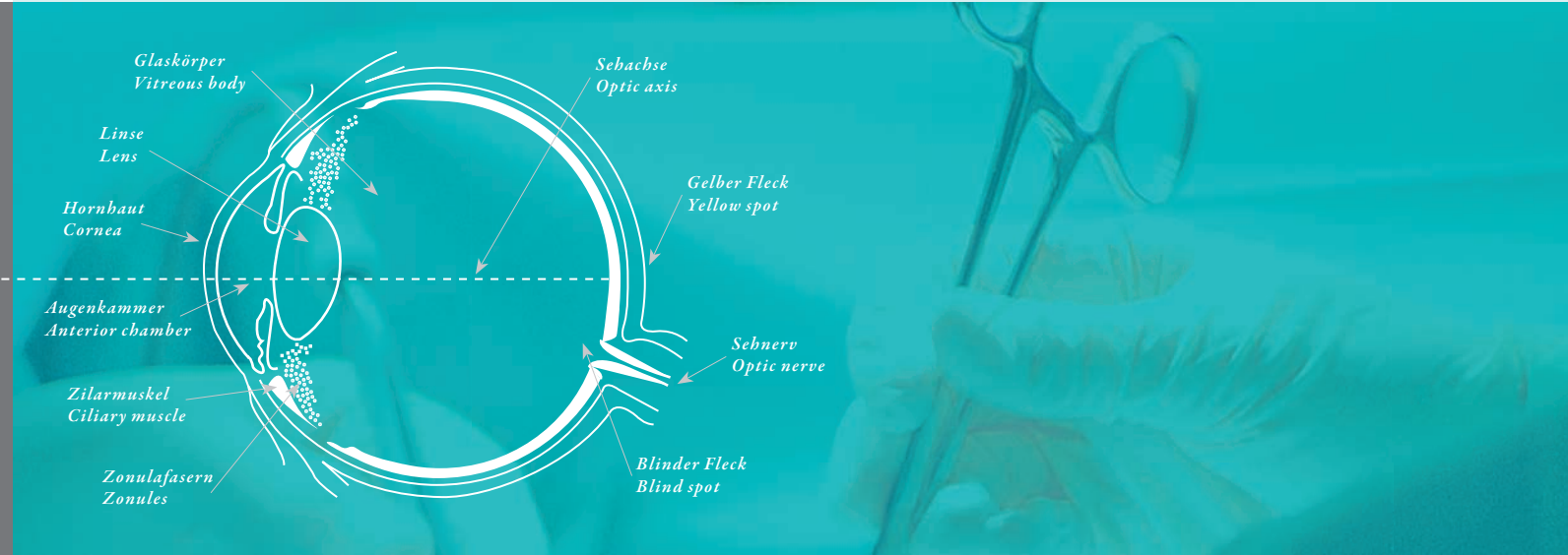
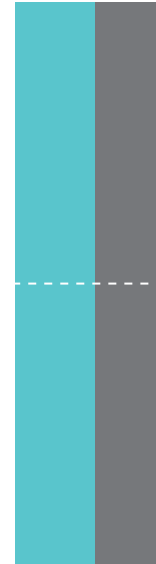
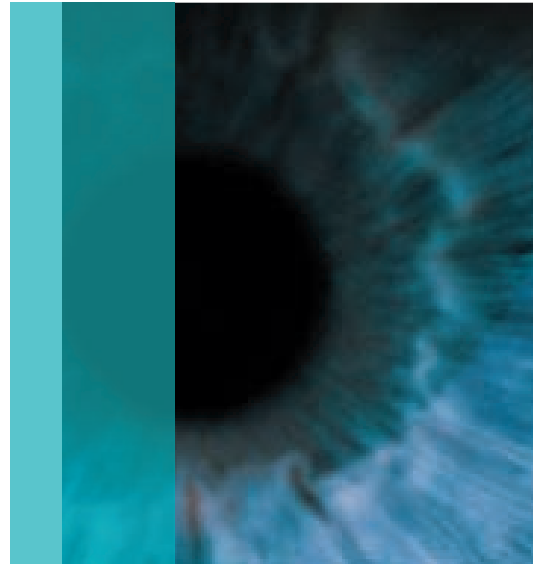
Wenn Sie weitere Informationen oder individuelle Beratung wünschen, sprechen Sie uns an. Detaillierte Informationen finden Sie unter: www.steute.com

For further information or individual service contact us. Detailed information can also be found at: www.steute.com

steute
Schaltgeräte GmbH & Co. KG
Brückenstraße 91
32584 Löhne, Deutschland
Telefon + 49 (0) 57 31 7 45-0
Telefax + 49 (0) 57 31 7 45-200
E-mail medizintechnik@steute.com
www.steute.com

// FUßBEDIENPULT FÜR DIE PHACOEMULSIFIKATION / FOOT CONTROL FOR PHACOEMULSIFICATION

Höchste Sicherheit für die Ophthalmologie / Highest safety for ophthalmology



Die Phacoemulsifikation stellt hohe Anforderungen an die Konzentration des Operateurs: Er muss sehr präzise arbeiten und über die Mensch-Maschine-Schnittstelle verschiedene Gerätefunktionen koordinieren. Das Phaco-Fußbedienpult, das steute jetzt vorstellt, wird dieser anspruchsvollen Aufgabe im vollem Umfang gerecht. Denn es wurde ausschließlich für die Phacoemulsifikation entwickelt.

Höchste Flexibilität – optimale Ergonomie

Die Bedienung der Schaltelemente lässt sich so flexibel einstellen, dass auch bei unterschiedlichen Anforderungen an die Ergonomie höchster Bedienkomfort erreicht wird. So wird die Voraussetzung dafür geschaffen, dass der Bediener hochkonzentriert operiert.

Der Fuß des Bedieners ruht auf dem zentralen Pedal, dessen Pedalweg sich ebenso einstellen lässt wie die Kraft, die man zu seiner Betätigung aufwendet. Der Operateur kann das Fußbedienpult also nach seinen Bedürfnissen und Wünschen so konfigurieren, dass er ermüdungsfrei und konzentriert arbeitet.

Mit der Fußspitze bzw. Ferse lassen sich vier weitere Betätiger bedienen, die als »Wippe« ausgeführt werden können und dann mit bis zu acht Schaltern bestückbar sind. Das Schaltsystem kann in die Steuerung des Gerätes eingebunden werden. Die einzelnen Funktionen, die der Bediener betätigt, variieren dann je nach dem gewählten Betriebsmodus. Auf diese Weise kann man mit den insgesamt fünf Stelleinrichtungen eine Vielzahl von Funktionen abdecken – das schafft eine weitere Voraussetzung für konzentriertes und intuitives Bedienen.

Optional: Kabellose Signalübertragung

Zu den Optionen, mit der die neue Baureihe ausgestattet werden kann, gehört die kabellose Signalübertragung über ein von steute entwickeltes Wireless-Protokoll, das speziell für die Anforderungen der Medizintechnik entwickelt wurde. Eine weitere Option ist die Kombination mit einem zusätzlichen Laser-Schalter für die Behandlung der Netzhautablösung (Retinae). Das Fußbedienpult kann kundenspezifisch in Bezug auf Farbe, Logo, etc., geliefert werden.

Phacoemulsification demands extreme concentration on the part of the surgeon: he or she has to work with great precision, while at the same time coordinating various device functions via the man-machine interface. The phaco control panel now available from steute takes this complex requirement into full account, having been developed exclusively for phacoemulsification.

Maximum flexibility – maximum ergonomic comfort

Configuration of the switching elements is so flexible that maximum user comfort can be achieved even with differing ergonomic requirements. This is crucial if surgeons are to work with a high level of concentration.

The user's foot rests on a central pedal. The pedal travel, as well as the strength necessary to actuate it, can be set to suit. Surgeons are thus able to configure the foot control panel according to their own needs and wishes, enabling them to concentrate on their work without tiring.

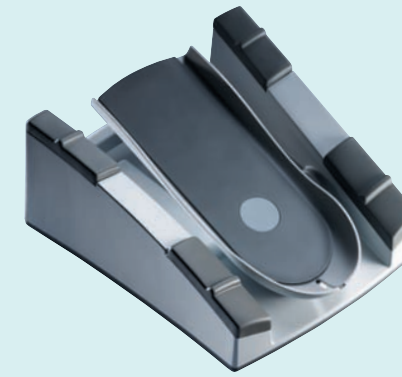
Four additional actuators can be operated like "rockers" using the tip or heel of the foot, meaning that they can be fitted with eight switches in total. The switchgear can be incorporated within the device control. The individual functions vary depending on the operating mode selected by the user. Thus a total of five actuators provide a multitude of functions – an additional prerequisite for concentrated and intuitive performance.

Optional: wireless signal transmission

One of the options available for the new switchgear series is wireless signal transmission via a wireless protocol developed by steute especially for the requirements of medical technology. Another option is to combine the panel with an additional laser switch for retina treatment. The foot control device can be provided with customised colours, logos, etc.

Das ergonomische Design und eine Vielzahl von Verstell- und Einstellmöglichkeiten des speziell entwickelten Fußbedienpultes erlaubt dem Operateur das entspannte und präzise Arbeiten im sensiblen Bereich der Phacoemulsifikation.

The ergonomic design and a variety of adjustment and positioning possibilities for the especially designed foot control device allow for relaxed and precise operation in the sensitive field of phacoemulsification.



Alle Produkte von steute Medizintechnik entsprechen den relevanten Normen und Richtlinien innerhalb der Medizintechnik:

All steute Medizintechnik products conform with the relevant standards and directives for medical equipment:

- CE (93/42/EEC)
- IEC 60601-1
- UL 60601-1
- IEC 60529 (Schutzarten bis IPX8)/ (Protection class up to IPX8)
- AP

